

MHW NEWS

VI PRESENTIAMO

MHW ACADEMY



COMPETENZE, PASSIONE E VOGLIA DI CRESCERE

Risorse motivate e formate al servizio dei nostri partner
Una vera squadra speciale per start-up ed emergenze



A SAN STINO DI LIVENZA (VE)

**Estesa la partnership
con il Gruppo
Codognotto**



BILANCIO PRIMO SEMESTRE

**Nel 2023 già 6 nuove
start-up e 400 dipendenti
in più nella famiglia MHW**

IND EXC CONT TENT



PAGINE 4-7

Tutto quello che c'è da sapere su MHW Academy, un progetto per valorizzare le risorse e offrire il meglio ai clienti



PAGINA 8

Si estende la partnership tra MHW e il Gruppo Codognotto anche per l'impianto di San Stino di Livenza (VE)



PAGINA 9

ManHandWork ha chiuso l'accordo con una multinazionale della Grande Distribuzione Organizzata



PAGINE 11

Risultati straordinari nel primo semestre di quest'anno: 6 nuove start-up e 400 dipendenti in più nella famiglia MHW

MHW NEWS • Periodico di informazione di ManHandWork

SEDE LEGALE

DIRETTORE

REDAZIONE E GRAFICA

COORDINAMENTO

Via Pesaro 22 - 10152 Torino

Marco Covarelli

Matteo Musso

Letizia Mulè

Printed in Italy

ManHandWork

MHWNEWS MANHANDWORK



Marco Covarelli
PRESIDENTE

MHW

MHWNEWS MANHANDWORK

EDITORIALE

MHW Academy è qualcosa a cui tengo molto a livello personale, prima ancora che come attività che dà un

preciso valore all'azienda.

L'imprenditore è un animale strano: dorme sempre poco la notte e pensa in quale direzione può muoversi il mercato e di conseguenza la sua realtà.

Il valore delle aziende che offrono un servizio è la risorsa umana. Quindi mi sono chiesto: **cosa posso fare per far crescere le persone e per valorizzarle ancora di più? MHW Academy è stata la risposta a questa domanda.**

Si tratta di un contenitore di persone, tutte già nostre dipendenti e alcune già con diverse responsabilità, che **abbiamo individuato e selezionato per voglia di emergere e di imparare**, con l'obiettivo di guidare la loro crescita in modo strutturato.

In affiancamento al training negli impianti, **abbiamo definito un programma di formazione in aula attraverso corsi sia all'interno che all'esterno** dell'azienda.

Ad esempio, coinvolgiamo i componenti dell'Academy nelle riunioni sugli economics di ogni impianto, in modo che comprendano che cos'è un conto economico e cosa succede dopo il loro lavoro.

La realizzazione di un'academy interna segna una svolta nel nostro percorso e nel settore. Già oggi i clienti riconoscono la capacità di trovare soluzioni concrete ed efficaci alle loro necessità. Ma con l'istituzione di un gruppo di persone altamente motivate e costantemente formate, **MHW può garantire ai suoi partner uno standard di servizio ancora più personalizzato.**

Poi c'è un altro aspetto, che forse avevamo sottostimato e invece ha una forza travolgente. **Gli stessi componenti dell'Academy sono diventati a loro volta una squadra di formazione per i colleghi**, che attraverso il loro esempio e le loro indicazioni apprendono le metodologie corrette, il dna MHW e sono ispirati a migliorarsi.

Volevo sbizzarrirmi in qualcosa di nuovo e dopo pochi mesi MHW può contare su uno strumento efficacissimo, che piace moltissimo ai clienti e che ha trovato il pieno entusiasmo dei dipendenti.

Oggi MHW Academy non è più un progetto, ma una realtà consolidata che sicuramente continuerà a evolversi nel tempo, proprio come il settore della logistica.



UN PROGRAMMA INTERNO INNOVATIVO

VI PRESENTIAMO LA NOSTRA ACADEMY

Risorse motivate e formate al servizio dei nostri clienti per start-up ed emergenze

Nell'era dell'innovazione e della competitività, le aziende di successo devono essere pronte ad adattarsi a un mercato in continua evoluzione e a distinguersi dai propri competitor. Nell'ottica del miglioramento continuo e di un approccio virtuoso nella gestione delle risorse, ManHandWork - operatore logistico evoluto con sede a Torino, un fatturato di 70 milioni di €, 1600 dipendenti e impianti in tutta Italia - è orgoglioso di presentare MHW Academy, un programma interno che offre un'opportunità unica ai suoi dipendenti di inserirsi in un contesto altamente stimolante. Attraverso questa iniziativa, le risorse ambiziose e desiderose di crescere potranno coltivare e ampliare le proprie capacità, promuovendo il cambiamento e consolidando la posizione dell'azienda nel mercato. L'obiettivo è duplice: far crescere le risorse attraverso la condivisione dei valori aziendali e le best practice dell'azienda, e allo stesso tempo offrire ai propri clienti una sorta di squadra speciale in grado di intervenire con tempestività e soluzioni

innovative.

Entrare nell'Academy di ManHandWork significa far parte dell'élite della logistica. Questa struttura interna crea un ambiente ideale per crescere, in un contesto come quello di MHW in cui le persone sono da sempre considerate come la

“

**MHW ACADEMY
RAPPRESENTA UNA
SVOLTA PER LA
NOSTRA AZIENDA
E PER IL SETTORE**

”

MARCO COVARELLI

risorsa più importante dell'azienda. I partecipanti avranno accesso a programmi di formazione personalizzati, che

MHWNEWS MANHANDWORK



MHW Academy

permetteranno loro di sviluppare le proprie competenze e ampliare le proprie conoscenze.

La formazione avviene con diverse modalità, tra cui la conoscenza diretta degli impianti attualmente gestiti da MHW. I membri dell'Academy hanno così l'opportunità di visionare realtà, magazzini, merceologie, sistemi informatici e problematiche sempre diverse. MHW Academy è oggi composta da 25 persone con un'età media di 30 anni.

INTERVENTI STRATEGICI

L'Academy interverrà innanzitutto nelle fasi di start-up di nuovi im-

pianti. Questa opportunità consentirà ai dipendenti di trasformare le loro idee innovative in realtà concrete, portando un vantaggio competitivo senza precedenti. Inoltre, l'Academy si occuperà di affiancare gli impianti dell'azienda in situazioni di emergenza e picchi di lavoro, garantendo così un intervento tempestivo ed efficace al cliente. Un altro aspetto fondamentale dell'Academy sarà la creazione di un team dedicato alla formazione delle nuove risorse. Questo gruppo di esperti si impegnerà a trasmettere il metodo MHW ai nuovi ingressi aziendali, favorendo un'adeguata

integrazione nel contesto lavorativo e garantendo l'acquisizione di competenze specifiche per ogni ruolo: MHW e i suoi clienti potranno quindi disporre di un pool di talenti poliedrici e preparati.

L'implementazione dell'Academy interna nell'ambito di ManHandWork conferisce all'azienda una serie di vantaggi competitivi rispetto ai concorrenti. L'acquisizione, infatti, di competenze specializzate favorirà l'innovazione e la capacità di MHW di portare il suo valore aggiunto anche nei contesti più evoluti. Tutto genererà un impatto significativo in termini operativi e di risultati economici.

L'Academy di ManHandWork rappresenta in definitiva un'opportunità eccellente per gli individui che desiderano crescere e distinguersi. Questa struttura interna promuove l'eccellenza aziendale e gli effetti positivi derivanti da tale iniziativa avvantaggeranno sia l'azienda che i partecipanti, posizionando ManHandWork come leader nel suo settore e le sue risorse come specialisti della logistica.

All'interno di MHW Academy figurano oggi 24 dipendenti tra esperti di ingegneria logistica, responsabili di area e responsabili di magazzino, ma è previsto durante il corso dei mesi un costante inserimento di nuove risorse.



L'ACADEMY DIMOSTRERÀ OVUNQUE LE PROFESSIONALITÀ CHE CI SONO IN MANHANDWORK



Non è mai facile avere idee innovative ed è ancora più difficile realizzarle. Quando ci riesci ti occorrono poi le persone in grado di portarle avanti giorno dopo giorno, mettendoci la faccia ed essendo da subito un esempio. Leonardo Tanduo, prezioso membro del team di Logistic Intelligence, è proprio il punto di riferimento di MHW Academy. Ascoltiamo quindi direttamente dal responsabile del progetto organizzazione e obiettivi dell'Academy di ManHandWork.

Quando hai sentito parlare per la prima volta Marco e Annalisa sul progetto Academy e cos'hai pensato?

“Ne ho sentito parlare durante una fase di start-

up presso un impianto in Veneto. Quando ho iniziato a lavorare in MHW, era arrivato da alcuni impianti un gruppo di persone che col massimo impegno ci hanno affiancati per ripartire con un nuovo passo”.

Quali sono a tuo avviso le caratteristiche che rendono il progetto così speciale?

“È un progetto coraggioso, ma in cui chiunque entri in contatto ne ha da guadagnare. Le persone hanno una possibilità di crescere unica, MHW trova a sua disposizione uno strumento senza eguali e i nostri clienti possono contare su una squadra sempre pronta ad intervenire in caso di necessità”.

Sensazioni e impressioni quando ti hanno comunicato il ruolo di

responsabile di MHW Academy?

“Durante una chiacchierata con Marco e Annalisa mi hanno chiesto cosa vedessi nel mio futuro in MHW e la mia risposta è stata di chiedere loro la possibilità di essere promotore e custode di questa meravigliosa idea che già da molto tempo speravo riuscisse ad esprimere tutte le sue potenzialità”.

L'importanza dell'Academy per le persone?

“Come dicevo ritengo sia un'opportunità unica di crescita, ci dà la possibilità di arricchire il nostro bagaglio di esperienze e conoscenze, e chiunque sappia leggere questo aspetto se che questa opportunità non ha prezzo”.

L'importanza dell'Aca-

demy per l'azienda?

“È uno strumento con potenzialità immense, che va a coltivare il più grande tesoro di MHW: le persone. Sarà uno strumento di aiuto in caso di emergenze, un esempio di cosa vuol dire MHW a chi incontreremo nelle nostre start-up e una dimostrazione di professionalità ai clienti che avranno bisogno di supporto”.

Quali sono state le prime attività svolte dall'Academy?

“Anche se senza ufficialità, i membri dell'Academy già da tempo sono le prime persone a rispondere alle necessità operative dei nostri impianti, basta guardare i nomi presenti nelle start-up degli ultimi due anni per vedere che anche senza stemmi molte persone

già credono da tempo in questi progetto. Gli ultimi e sempre più esemplari interventi dell'Academy si possono vedere in due importanti start-up effettuati recentemente, dove è stato fatto un lavoro che in pochi sarebbero riusciti a fare e che ci ha dato spunti importanti per un miglioramento continuo del progetto”.

Quali sono le caratteristiche che devono avere le persone per farne parte?

“Sicuramente gli aspetti che non possono mancare sono l'intraprendenza, la responsabilità e la capacità di mettersi in gioco, con la consapevolezza che si tratta di un progetto che aiuta le persone ad accrescere le proprie competenze ma che al tempo stesso è inevitabilmente

“

**È UN'OPPORTUNITÀ
UNICA PER
ARRICCHIRE IL
NOSTRO BAGAGLIO
DI CONOSCENZA**

”

LEONARDO TANDUO

impegnativo. Capita che gli elementi di questa squadra possano ricevere chiamate con una certa urgenza, e questo comporta senza dubbio una rilevante responsabilità e disponibilità”.



ManHandWork è felice di comunicare l'estensione della partnership con il Gruppo Codognotto, azienda attiva a livello nazionale e internazionale nel trasporto intermodale e nella logistica integrata, con cui collabora da più di un anno negli impianti di Campigo (TV) e Chivasso (TO).

L'oggetto della nuova intesa riguarda la gestione dell'impianto di San Stino di Livenza in provincia di Venezia e la capacità operativa di MHW unita all'impegno nella gestione delle risorse sono stati fattori determinanti per la definizione dell'accordo.

La necessità del Gruppo Codognotto, infatti, era quella di dotarsi di un partner in grado di alzare gli standard qualitativi e al tempo stesso di garantire al personale presente nell'impianto serietà e affidabilità, con una particolare attenzione alla cura dei rapporti sindacali.

"Siamo davvero orgogliosi che il rapporto con il Gruppo Codognotto prosegua con reciproca soddisfazione da ambo le parti - spiega Marco Covarelli, presidente e founder di ManHandWork - Si tratta di una partnership consolidata su valori aziendali condivisi, che rappresentano per entrambi un punto fermo in ogni attività. Detto questo, la nostra gestione operativa e il supporto tecnico fornito dal nostro ufficio di Logistic Intelligence sono stati elementi fondamentali anche in questo accordo".

Il primo obiettivo raggiunto da ManHandWork durante la fase di start-up è stata la messa in sicurezza dell'impianto, intesa come il raggiungimento della capacità di soddisfare le necessità del cliente sia in termini di rispet-



Il Gruppo Codognotto sceglie ancora ManHandWork

to degli orari di partenza dei mezzi sia in termini di livelli di servizio, implementando inoltre un sistema di moni-

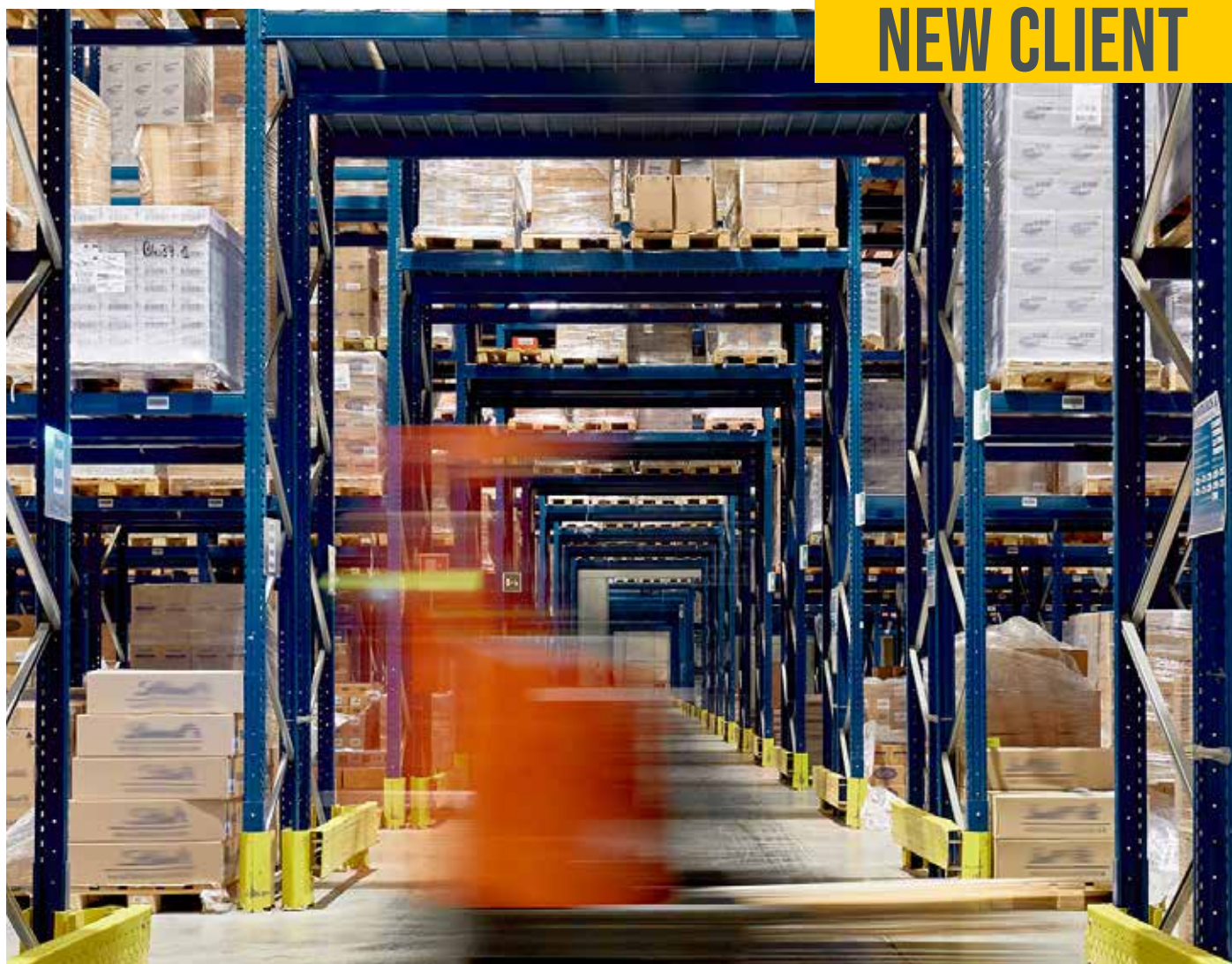
toraggio indispensabile per l'analisi quotidiana dei KPI e delle performance economiche dell'impianto.



Dopo i magazzini di Campigo (TV) e Chivasso (TO), MHW ha chiuso l'accordo per la gestione dell'impianto di San Stino di Livenza (VE)

NEW CLIENT
GRUPPO
CODOGNOTTO

NEW CLIENT



MANHANDWORK È PARTNER DI UNA MULTINAZIONALE DELLA GDO

ManHandWork, operatore logistico evoluto, è diventato partner di una multinazionale della GDO e una delle principali realtà del mondo nel del settore. L'esigenza del cliente, in riferimento all'impianto presente in Lombardia, era quella di affidarsi ad un partner che conoscesse

nel dettaglio le specifiche di un settore condizionato dall'elevata oscillazione dei volumi e che potesse quindi intervenire con tempestività e soluzioni tali da garantire flessibilità ed efficienza. La sfida, raccolta dal nostro ufficio di Logistic Intelligence, è stata poi quella di predisporre un piano di efficientamento delle produttività. Dopo soli due

mesi di collaborazione, riscontrato l'eccellente livello di servizio, il cliente ha esteso il perimetro delle attività di ManHandWork, che coinvolgeranno da settembre 30 risorse. "Il nostro know-how nella Grande Distribuzione Organizzata e gli investimenti fatti per dotarci dell'ufficio di Logistic Intelligence sono stati elementi deter-

minanti per consentirci di soddisfare le necessità di un cliente leader nel suo settore – riferisce Marco Covarelli, founder e presidente di MHW – Siamo molto soddisfatti dei risultati di questi primi mesi di partnership e il merito è da ricercare nella qualità delle persone che stanno lavorando con passione e competenza".

IL BILANCIO DOPO 13 MESI DI LAVORO

Da più di un anno ManHandWork è partner di uno dei leader a livello mondiale nel settore IT services e software solutions in ambito logistico (ma non solo) da oltre 30 anni, che ha scelto proprio l'operatore logistico torinese per il suo sbarco in Italia e per la prima implementazione delle proprie attività logistiche.

Tredici mesi di lavoro intenso, utile per fare un primo bilancio della collaborazione con il colosso dell'IT.

“Un cliente prestigioso su scala mondiale, una nuova sfida vinta e soprattutto la possibilità di valorizzare ancora di più le professionalità presenti e aumentare il know-how dell'azienda. Sono davvero tanti i motivi che ci rendono orgogliosi di aver stretto questa partnership - racconta Marco Covarelli, founder e presidente di ManHandWork.

“Dopo un anno di lavoro, la soddisfazione del cliente e quindi nostra è di aver mantenuto fatturati e margini costanti, garantendo sempre la flessibilità richiesta e senza mai mancare il target di fatturato definito dal cliente - prosegue Marco Covarelli -. Abbiamo trovato nel corso dei primi mesi un assetto stabile al gruppo di lavoro che opera presso l'impianto e, soprattutto grazie alla formazione interna, abbiamo migliorato le produttività come da KPI richiesti. Aspetto altrettanto importante è che, dall'esperienza con

UN ANNO CON UNO DEI LEADER MONDIALI DEL SETTORE IT

Dal luglio 2022 l'operatore logistico del presidente Marco Covarelli è partner del leader mondiale nel settore IT services e software solutions

“Dopo un anno di lavoro, la soddisfazione è di aver mantenuto fatturati e margini costanti, garantendo sempre la flessibilità richiesta e senza mai mancare il target di fatturato definito dal cliente

MARCO COVARELLI

questo importante partner, sono cresciute diverse risorse che oggi lavorano da responsabili impianto presso altri nostri magazzini”.

L'accordo, relativo all'apertura del magazzino italiano in Lombardia, si sviluppa a 360° nell'ambito della gestione logistica del magazzino.

ManHandWork si era aggiudicato a suo tempo l'appalto grazie a:

- Capacità riscontrata dal cliente di garantire flessi-

bilità e competenza;

- Attivazione dell'ufficio Ingegneria del Lavoro di MHW, strumento che individua adeguato mix di forme e contratti mirati ad hoc per ogni impianto;
- Puntualità comunicazioni e affidabilità dati di offerta;
- Organizzazione lavori in preparazione dell'avvio impianto;

Il successivo approccio di ManHandWork nella fase di start-up dell'impianto si è declinato nelle seguenti

macro-attività:

1. Formazione su processi e sistema;
2. Individuazione di una squadra MHW per start-up e formazione personale permanente con l'obiettivo di instaurare da subito modalità di lavoro MHW;
3. Selezione di risorse valide da valorizzare già nel medio termine;
4. Concreta partecipazione al superamento dell'audit qualitativo da parte del cliente finale;
5. Costante monitoraggio delle attività;

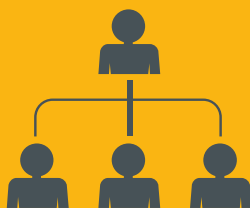
CRESCITA COSTANTE ANCHE NEL 2023

I numerosi investimenti interni alla base del riscontro positivo del mercato

Bilancio 1° semestre 2023



+6
nuove start-up



+400
dipendenti



+5
province

Un operatore logistico evoluto come ManHandWork ha l'obbligo di offrire ai suoi partner soluzioni sempre più puntuali e innovative. Negli anni abbiamo introdotto gli uffici di Logistic Intelligence e Ingegneria del Lavoro, ora MHW Academy, un progetto interno per valorizzare le risorse e al tempo stesso dotarci di un team altamente qualificato e capace di portare il know-how di ManHandWork ovunque e nelle situazio-

ni di maggior stress per il cliente (start-up, emergenze, picchi di lavoro, ecc.). Questo modello, le cui basi sono sempre state le nostre risorse, ha restituito a MHW uno sviluppo senza precedenti. Il bilancio, infatti, dopo il primo semestre di questo 2023 conferma il trend degli ultimi otto anni. Durante questo periodo, l'azienda ha siglato accordi con sei nuove start-up e ha incrementato il personale di 400 dipendenti. In un mercato logistico

sempre più competitivo, l'azienda ManHandWork si è differenziata grazie al suo approccio innovativo e all'attenzione per l'evoluzione delle esigenze dei clienti. L'affidabilità e l'efficienza nei servizi offerti continuano ad attirare l'attenzione, consolidando il ruolo di ManHandWork come partner strategico e in grado di garantire al tempo stesso flessibilità, competenze e diritti dei lavoratori. Oltre all'incremento dei clienti e dell'organico,

uno dei risultati più significativi ottenuti da ManHandWork nel primo semestre del 2023 è stato l'aumento di 18 milioni di euro nel fatturato, con un'espansione in altre cinque province determinante per le sinergie tra impianti. L'espansione in queste nuove aree rappresenta un'opportunità per ManHandWork di consolidare la propria presenza sul mercato logistico e acquisire una posizione di vantaggio rispetto alla concorrenza.

PEOPLE

I NOSTRI NUOVI COLLEGHI



**Sara
Botto**

In MHW dal 28/6/2023

Cosa ti ricordi del colloquio?

“In quell’occasione ho avuto modo di conoscere Annalisa. Ho percepito interesse nel conoscermi e orgoglio nel raccontarmi la piccola parte della storia di MHW utile a contestualizzare quello che sarebbe potuto essere il mio ruolo in azienda. Al termine di quella mezz’oretta mi è stata fatta la proposta che ho accettato senza pensarci già la mattina seguente. Camilla e Grazia, le colleghe con le quali lavoro più a stretto contatto, mi hanno accolta con entusiasmo e grande premura”.

Di cosa ti occupi?

“Lavoro nell’ufficio risorse umane, occupandomi di amministrazione del personale. Lavorare in questo ambito all’interno di una realtà aziendale è sempre stato il mio obiettivo, perché sono convinta si tratti di un ruolo che riveste una importante funzione di intermediazione tra i dipendenti e i comparti più elevati dell’organigramma aziendale”.

Cosa ti piace di MHW?

“Il clima di serenità che si respira. Trovo ci sia in linea di massima grande collaborazione: aspetto fondamentale affinché tutto possa funzionare al meglio. Relativamente al team con il quale lavoro sono colleghe preparate e competenti, super disponibili e super simpatiche”.

Raccontaci qualcosa di te.

“Mi sono laureata con la Magistrale in Psicologia del Lavoro un paio di anni fa, sono appassionata di neuroscienze e credo fortemente all’apprendimento continuo. Le lunghe passeggiate con il mio cane sono ciò che serve per rigenerarsi”.



**Massimiliano
Sanzin**

In MHW dal 19/12/2022 (“Ma già da settembre avevo iniziato a collaborare”).

Come hai conosciuto MHW?

“Avevo contattato Marco Covarelli nel 2020 quando lavoravo presso una altra società in quanto volevamo fare un cambio di appalto (cosa che poi è avvenuta). Lo avevo sentito parlare qualche mese prima ad uno speech dell’Osservatorio della Logistica del Politecnico di Milano. A giugno 2022 sono stato poi contattato ed è stato fissato un incontro con Marco e Annalisa. Conoscendo già la realtà e le persone abbiamo subito trovato le condizioni giuste per instaurare il rapporto”.

Di cosa ti occupi?

“Faccio parte del gruppo della Logistic Intelligence. Come ognuno di noi mi occupo di seguire alcuni impianti oltre ad avere una specializzazione verticale sulla consulenza e project management”.

Cosa ti piace di MHW?

“Valori aziendali non comuni e soprattutto reali. La fiducia e lo spirito di collaborazione che ho potuto saggiare in questi mesi mi ha permesso di integrarmi bene e velocemente”.

Raccontaci qualcosa di te.

“Pur essendo nato in una città di mare (Trieste) ho una grande passione per la montagna ed infatti da qualche anno vivo a Trento. D’inverno cerco di trascorrere più tempo possibile sugli sci e d’estate solco le onde con il mio Kitesurf. Da diversi anni ho fatto mio il seguente motto: “Non conta volere, ma volere contare” titolo di un bellissimo libro di Paul Arden”.